

Muchas gracias por elegir uno de nuestros salones de Bend Park and Recreation District para su evento. A continuación, información general y los pasos a seguir para hacer una reserva en el Salón Hollinshead Barn.

### INFORMACIÓN SOBRE EL SALÓN

**Dirección:** 1235 NE Jones Rd, Bend, OR 97701

#### Descripción:

Hollinshead Barn se encuentra en el Parque Hollinshead, funcionó como granja desde 1939 a 1983. El Granero tiene dos pisos y su interior es de madera; además, el salón está rodeado de gras, muchos árboles y un área para que los perros puedan correr sin correa. Cuenta con puertas dobles en el primer piso, éstas se abren a patios exteriores, tanto la puerta principal como la puerta trasera. El segundo piso tiene techos altos y abovedados, ideales para la música acústica. Espacio exterior cubierto de césped y cercado. Es el lugar perfecto para reuniones familiares, momentos especiales, recepciones, quinceañeras y bodas más pequeñas.

#### Dimensiones del salón

- Longitud: 38 ft
- Ancho: 32 ft
- Altura del primer piso: 12 ft
- El segundo piso es abovedado.
- Área: 1,216 ft

#### Capacidad

- Primer piso: Estilo recepción un total de 55 personas o capacidad máxima de solo 110 sillas.
- Segundo piso: Máximo 49 personas debido a las medidas de seguridad en caso de incendios.

#### Servicios

- 110 sillas negras plegables
- 16 mesas (11 - 8 ft x 2.5 ft; 5 – 6 ft x 2.5 ft)
- Baños accesibles y un elevador para acceso a personas con alguna limitación física
- Internet inalámbrico
- Calefacción y aire acondicionado
- La cocina incluye:
  - Una refrigeradora comercial de una puerta
  - Cocina eléctrica
  - Cuatro hornillas
  - Microondas
  - Un congelador pequeño

#### Horario de operación

- Siete días a la semana

- 9:00 am – 10:00 pm; no está permitido llegar más temprano. Esto no es negociable.
- El tiempo de decoración y limpieza está incluido dentro del tiempo de alquiler.

### REGLAS Y REGULACIONES GENERALES

Por favor, revise las siguientes reglas y regulaciones establecidas por BPRD. El incumplimiento de las reglas y regulaciones puede resultar en la retención del depósito y/o cargos adicionales por daños a nuestras instalaciones.

#### Accesibilidad y estacionamiento

- Hay 40 espacios de estacionamiento que se comparten con los usuarios del parque, senderos y el Salón Hollinshead Barn. Los arrendatarios no pueden negar el acceso a los espacios de estacionamiento público o al parque.
- Sugerimos a los invitados a compartir sus vehículos o encontrar otros medios de transporte.
- Hay dos espacios de estacionamiento para personas con discapacidad más allá de la cerca junto al Hollinshead Barn.
- Los vehículos no deben circular en los terrenos del parque.
- Baños accesibles y un elevador para acceso al segundo piso para personas con alguna discapacidad.
- Está prohibida la presencia de animales, a excepción de los animales de servicio.

#### Carpas y toldos

Los toldos y carpas pueden instalarse en el patio y/o en el área de césped adyacente. Se prohíbe el uso de estacas en el suelo. Las carpas pueden asegurarse con bolsas de arena o contrapeso de concreto.

#### Elevador

Un elevador para personas con discapacidad que proporciona acceso al segundo piso del salón. El uso del elevador que no sea con fines accesibilidad (por ejemplo, para carga, juguetes, etc.) está completamente prohibido. Por favor, ayúdenos a mantener este equipo en funcionamiento para ser usado de manera adecuada al obedecer las reglas.

#### Requisitos de limpieza

Se espera que los usuarios dejen nuestras instalaciones en las mismas condiciones en las que las encontraron. Todos los objetos personales (alimentos, decoraciones, suministros para eventos, etc.) deben retirarse del salón al concluir el evento. Se proporcionan los suministros de limpieza y el usuario recibirá información detallada de los [requisitos de limpieza de las instalaciones](#). No se ofrece envases para reciclar vidrio. Por favor, planifique llevarse el vidrio y reciclarlo en otro lugar.

#### Decoraciones, preparación del salón y cuidado del piso

- Los usuarios son responsables de acomodar y guardar las sillas y las mesas. Por favor, no arrastrar las sillas ya que se puede arañar el piso de madera.
- Los objetos se pueden colocar en la pared solo con cinta de pintor. Se prohíbe el uso de clavos, grapas, tachuelas, etc.

- Se prohíbe el uso de brillantina y confeti dentro y fuera del salón.
- Se prohíbe arrojar arroz o semillas para aves dentro y fuera del salón.
- Se prohíben las velas o dispositivos productores de llamas, con la excepción de las latas de combustible Sterno, para calentar las fuentes de alimentos de catering y solo cuando la mesa está protegida del calor o la llama. Se recomienda el uso de velas a batería.
- Todas las salidas deben permanecer accesibles.

### **Puerta de acceso camino al salón o tranquera**

La misma llave que abre la puerta de acceso camino al salón, también abre el salón. Debe cerrar la puerta de acceso (tranquera) cuando el evento concluye. El camino de acceso al salón no puede bloquearse con vehículos, debe permanecer abierta para los usuarios del parque.

### **Alimentos y bebidas**

- Los usuarios pueden contratar el proveedor de comida de su elección (incluyendo los carritos de comida).
- Los usuarios deben proporcionar sus propios platos, vasos, servilletas y utensilios. Sugerimos el uso de productos reciclados y sostenibles. BPRD no proporciona utensilios, café u otros materiales para eventos o reuniones.
- Todos los alimentos deben desecharse en los recipientes de basura adecuados. No se puede dejar comida fuera del salón en ningún momento.
- Se prohíben las barbacoas y parrilladas a carbón y las fogatas.
- Se requiere lo siguiente para servir y consumir bebidas alcohólicas:
  - Una cobertura adicional de responsabilidad civil por el consumo de bebidas alcohólicas en el certificado de seguro (COI, por sus siglas en inglés).
  - Cumplimiento de las regulaciones de OLCC (Comisión de Control de Bebidas Alcohólicas de Oregon) y la Ciudad de Bend.
  - La venta de alcohol requiere una Licencia de licor de OLCC.
  - Los camareros/mozos deben estar autorizados.

### **Cobertura de seguro:**

Los usuarios deben proporcionar un certificado de seguro (COI) y agregar Bend Park & Recreation District (799 SW Columbia St, Bend, OR 97702) como asegurado adicional. El COI debe presentarse a más tardar, 30 días antes del evento. Detalles adicionales en [Requisitos de cobertura de seguro básicos](#) (enlace solo en inglés). Puede encontrar los detalles adicionales en nuestros **Requisitos Básicos de Seguro [aquí](#)** (enlace solo en inglés).

### **Sonido y ruidos amplificados**

El sonido amplificado debe ajustarse a [regulaciones y reglas de los parques](#) (traducción automática en la parte superior derecha) y respetar a los vecinos y usuarios del parque. BPRD se reserva el derecho de restringir el sonido amplificado si entra en conflicto con otras reservas de parques o áreas o con el uso de nuestros salones.

### Prohibido el uso de pirotécnicos

Está prohibido poseer, descargar o utilizar cualquier tipo de fuegos artificiales u otros dispositivos pirotécnicos en la propiedad de BPRD. Ya sea de manera accidental o intencional, todos los años se producen incendios forestales en la zona central de Oregón, y además de la pérdida de cientos de miles de dólares, ponen en peligro vidas y recursos naturales.

### Prohibido fumar

Fumar, vapear y el uso de tabaco o marihuana en cualquiera de sus formas están prohibidas en la propiedad de BPRD, esté o no en un vehículo.

### Letreros

Cualquier letrero destinado a colocarse en las cercas, estructuras o clavarse en el suelo debe ser aprobado previamente por BPRD. Las señalizaciones no pueden bloquear la vista del público, causar distracciones o tapar ninguna señalización de las instalaciones. Deben retirar cualquier señalización al concluir la reserva.

### Proveedores de servicios

Los usuarios pueden utilizar los proveedores de su elección. BPRD no tiene una lista de proveedores preferidos, pero se puede proporcionar una lista de proveedores si usted lo solicita.

### Tours o recorrido del salón

Hollinshead Barn está abierto al público varios lunes de 12:00 a 2:00 p.m. Para obtener la lista completa de las fechas disponibles, visite nuestra página web de reservas [página de internet de Hollinshead Barn](#), (traducción automática en la parte superior derecha).

### Pasos para hacer una Reserva

La(s) persona(s) que reservan Hollinshead Barn deben tener al menos 21 años de edad.

- Revise el [calendario de reservas](#) (traducción automática en la parte superior izquierda) de la página de internet de BPRD.
- Descargue la [solicitud de reserva de salón](#) y envíelo por correo electrónico a [facilityRentals@bendparksandrec.org](mailto:facilityRentals@bendparksandrec.org).
- Por favor, espere al menos dos días hábiles para que BPRD revise su solicitud. Una vez que hayamos recibido su solicitud, BPRD se comunicará con la persona de contacto principal y proporcionaremos mayor información y pasos a seguir para su reserva. Se responderán todas las solicitudes de acuerdo al orden de llegada.
- Se requiere un depósito de reserva de \$250 (por día reservado) en el momento de la reserva y se acredita al saldo total de la reserva. **El depósito de reserva no es reembolsable.**
- El pago completo del alquiler del salón debe realizarse 90 días antes del evento. Si hace una reserva con menos de 90 días antes del evento, el pago del alquiler se debe realizar en su totalidad.
- Todas las reservas (por día reservado) requieren un depósito de \$500 por daños y limpieza que debe pagarse 90 días antes del evento. El depósito es totalmente reembolsable siempre y

cuando el usuario cumpla con las normas y regulaciones de BPRD, los requisitos de limpieza del salón y no se haya producido ningún daño en las mismas.

### Cancelaciones y Reembolsos

- Las reservas pueden reprogramarse hasta 91 días antes del evento.
- Los reembolsos se emiten de la siguiente manera:
  - Reembolso completo de la tarifa de reserva, si cancela su reserva al menos con 91 días antes a la fecha del evento (sin contar el depósito de reserva).
  - Reembolso del 50% de la tarifa de reserva, si cancela su reserva con 90 a 31 días antes del evento.
  - No hay reembolso de la tarifa de alquiler, si cancela su reserva dentro de los 30 días al primer día del evento.

### Comuníquese con nosotros

Preguntas sobre reservas y alquileres:  
Bend Park & Recreation District Office  
División de Reservas y Eventos  
799 SW Columbia St, Bend, OR 97702  
[FacilityRentals@bendparksandrec.org](mailto:FacilityRentals@bendparksandrec.org)  
(541) 706-6149

Para servicios en español, llame a Erika Pereda al (541) 706-6108 o envíe un correo electrónico a [ErikaP@bendparksandrec.org](mailto:ErikaP@bendparksandrec.org)

### TARIFAS Y COSTOS

Puede reservar Hollinshead Barn de lunes a jueves y los fines de semana de 9 am a 10 pm, con 18 meses de anticipación. El tiempo de alquiler toma en cuenta la preparación y la limpieza de las instalaciones.

**No está permitido ingresar más temprano.**

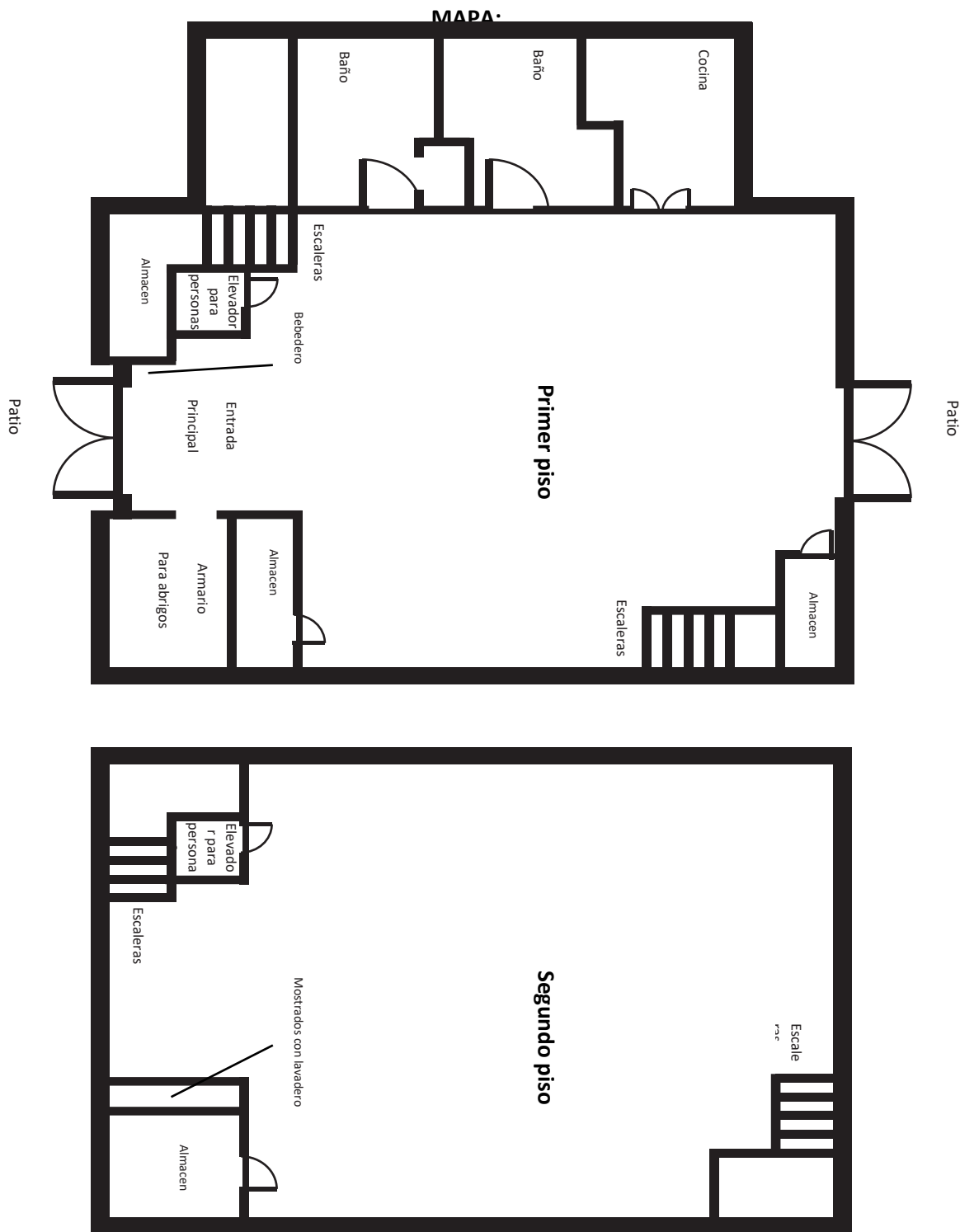
#### Temporada alta: De abril a octubre

| Tipo de reserva  | Lunes a jueves / Costo por hora | Lunes a jueves / Día completo | Viernes/sábado/ domingo (día completo) |
|--|---------------------------------|-------------------------------|--|
| Eventos comerciales (Dentro de los límites de BPRD)          | \$90                            | \$1,050                       | \$1,250                                |
| Eventos comerciales (Fuera de las fuera de los límites BPRD) | \$108                           | \$1,260                       | \$1,500                                |
| Evento Privado- (Dentro de los límites de BPRD)              | \$75                            | \$850                         | \$1,000                                |
| Eventos privado (Fuera de los Límites de BPRD)               | \$90                            | \$1,020                       | \$1,200                                |
| 501(c)(3) Organización sin fines de lucro                    | \$50                            | \$500                         | \$625                                  |

#### Temporada Baja: De noviembre a marzo

## GUÍA PARA RESERVAR HOLLINSHEAD BARN

| Tipo de reserva  | Lunes a<br>jueves /<br>Costo por<br>hora | Lunes a<br>jueves /<br>Costo por<br>día | Viernes/sábado/<br>domingo<br>(Un día<br>completo) |
|--|--|---|--|
| Evento<br>Comercial-<br>Dentro de<br>los límites<br>de BPRD              | \$80                                     | \$945                                   | \$1,125  |
| Eventos<br>comerciales<br>(Fuera de las<br>fuera de los<br>límites BPRD) | \$96                                     | \$1,134                                 | \$1,350  |
| Eventos<br>privado<br>(Dentro<br>de los<br>límites de<br>BPRD)           | \$65                                     | \$765                                   | \$900  |
| Evento<br>Privado-<br>Fuera de los<br>Límites de<br>BPRD                 | \$78                                     | \$918                                   | \$1,080  |
| 501(c)(3)<br>Organización<br>sin fines de<br>lucro                       | \$45                                     | \$450                                   | \$565  |







## **GUÍA PARA RESERVAR HOLLINSHEAD BARN**

---